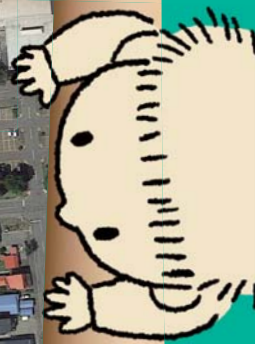


# まちなかの 宝を 探そう!



2018

7/11 (水) 15:00~16:30 ①公開プレゼンテーション

7/25 (水) 13:30~17:00 ②まちを育てるワークショップ体験

会場 めむろ駅前プラザ「めむろーど」2階セミナーホール (芽室町本通り1丁目19)

魅力的なまちには、魅力的な人が住んでいます。過去から住んだ人の思いの総量として「まちなか」は築かれるため、魅力的な人が住んでいるまちは、魅力的な「まちなか」になります。

「まちなか」はすぐには変化しません。しかし、時とともに「まちなか」は確実に変化します。良い変化を生むための仕掛けを考えることが、人口が減少し、空き家や空き地が増える時代には求められます。

「まちなか」の課題を解決するためには、みんなで歩いて「まちなか」の価値ある宝物を探し、良い変化を生むための仕掛けを考えることが大切ではないでしょうか?自治体とタッグを組み合わせながら「まちなか」に元気を取り戻すための「まちを育てるワークショップ」に参加してみませんか?

※この「まちを育てるワークショップ」は国土交通省都市局の「民間まちづくり活動促進事業」の一環として実施します。  
「まちを育てるワークショップ」後は「子育ての連続型実践ワークショップ」を開催します。詳細は当日ご説明いたします。



MACHINAKA  
TREASURE  
HUNTING



# まちなかの宝って？

## まちを歩いて、まちを育てるワークショップを開催！

### ①公開プレゼンテーション

#### 「まちなかに元気を取り戻すために必要なことは何か？」

自分のまちを元気にしたい！どうすれば、よい変化を生む仕組みができるのか？

「芽室町のまちなか」を元気にするためには「まちなか」の課題を解決する必要があります。そのためには、みんなで歩いて「まちなか」の価値ある宝物を探し、良い変化を生むための仕掛けを考え続ける仕組みを創ることです。どうすればこのような仕組みができるのかを示す「公開プレゼンテーション」です。

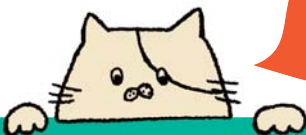
日時 **7月11日(水) 15:00~16:30**

ところ **めむろ駅前プラザ「めむろード」  
2階セミナーホール** (芽室町本通り1丁目19)

参加 「まちなかの活性化」に興味があり、自らの手で良くしたいという思いがある周辺市町を含む住民。または「まちなかのエリアマネジメント」に興味がある周辺自治体の職員。

参加費 ・ **周辺市町を含む住民は無料**です。  
・ **周辺自治体の職員は1,000円/人** (説明資料代) です。  
・ 周辺自治体の職員には、16:30~17:00 にエリアマネジメントの説明を実施します。(住民は参加できません)

2回続けての参加をおすすめしております！



### ②まちを育てるワークショップ体験

#### 「まちなかの宝を探そう！」

いざ、宝探しにまち歩き調査。

発見した宝の活かし方を提案だ！

まちの歴史的骨格であり、人の思いがたくさん詰まっている「芽室町のまちなか」を対象エリアに設定します。グループに分かれ、2時間ほど歩き、普段気づきにくい空間資源、人的資源、文化資源、歴史資源などを見つける「宝探しのまち歩き調査」を行います。そして、グループごとに発見した「宝物」の活かし方を提案する「まちを育てるワークショップ」を体験します。

日時 **7月25日(水) 13:30~17:00**

ところ **めむろ駅前プラザ「めむろード」  
2階セミナーホール** (芽室町本通り1丁目19)  
**に集合。その後「まち歩き」**

参加 「まちなかの活性化」に興味があり、自らの手で良くしたいという思いがある周辺市町を含む住民。または、「まちなかのエリアマネジメント」に興味がある周辺自治体の職員。

参加費 ・ **周辺市町を含む住民は無料**です。  
・ **周辺自治体の職員は1,000円/人** (説明資料代) です。

交流会 **ワークショップ終了後に交流会を開催します。(3,000円程度/人)**  
是非みなさまご参加ください。  
※交流会場は当日ご案内いたします。

申込締切日  
それぞれ  
開催日の前日  
15:00まで

お申し込み  
ご質問は  
こちらへ

一般社団法人日本メインストリートセンター事務局 (内藤・中山)

①氏名、②電話番号、③所属をEメールまたは電話にてお知らせください。

✉ [mscjapan@ae.auone-net.jp](mailto:mscjapan@ae.auone-net.jp) ☎ 03-6455-4622